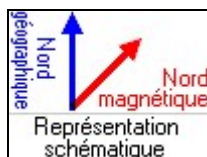
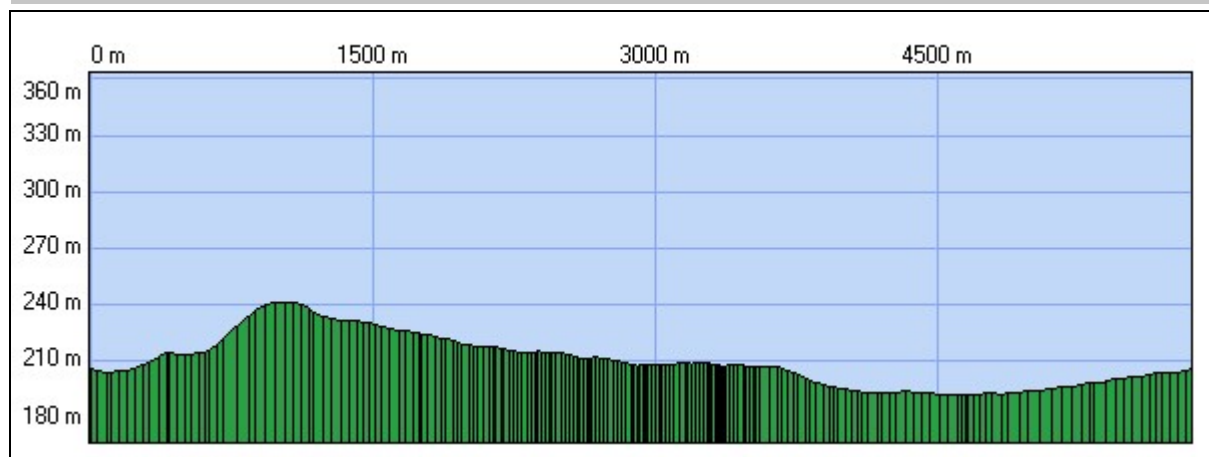
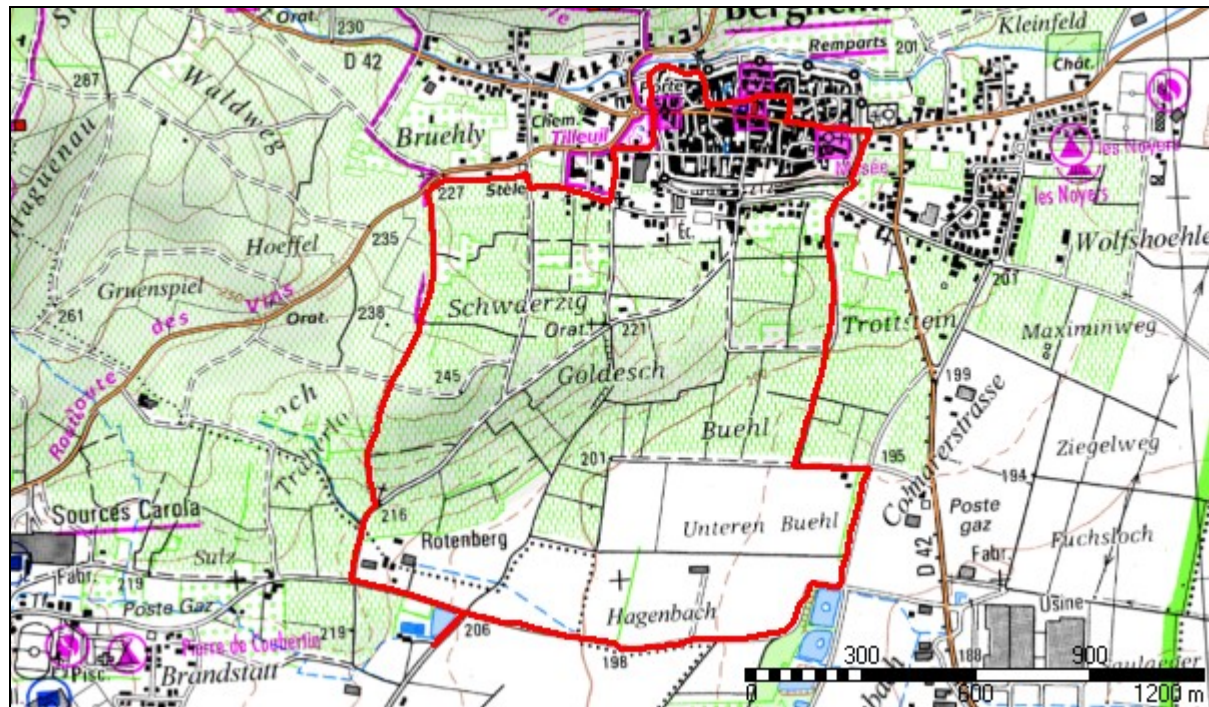


Bergheim Noel



Correction de la lecture boussole : $3^{\circ} 8' 15.7''$ (2007)
Variation annuelle de cette correction : 6.60'

Début:	7° 20' 58.6" E / 48° 11' 37.2" N Altitude : 205 m		
Fin:	7° 20' 58.8" E / 48° 11' 37.2" N Altitude : 205 m		
Distance à plat	5850.59 m	Distance réelle	5850.59 m
Altitude minimum	192 m	Altitude maximum	241 m
Dénivelée positive	60 m	Dénivelée négative	61 m
Différence d'altitude	0 m	Temps de marche	1 h 36 min
Durée totale	1 h 36 min	Temps de pause	0 h 00 min
Type d'activité	randonneurs		

Copyright © IGN 2010

