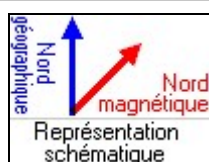
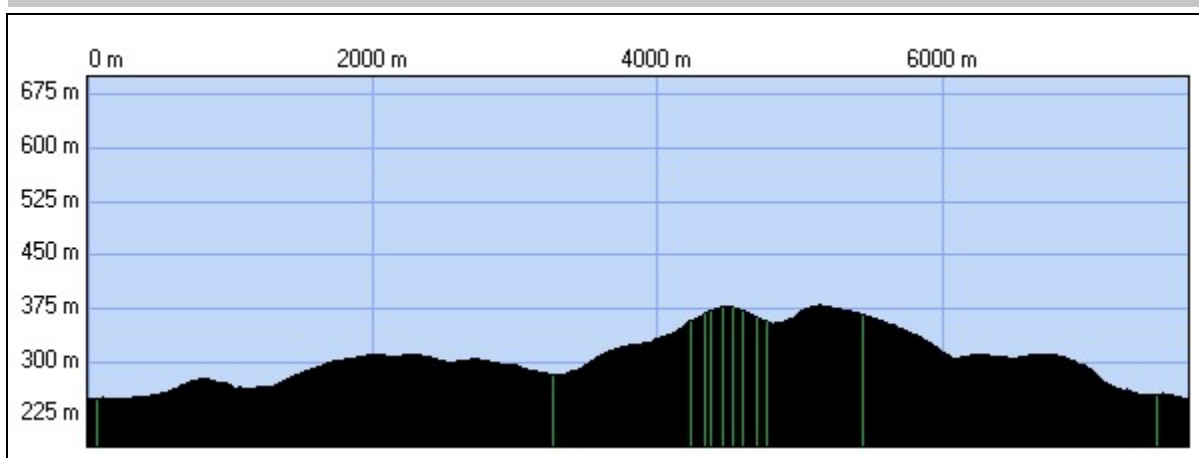
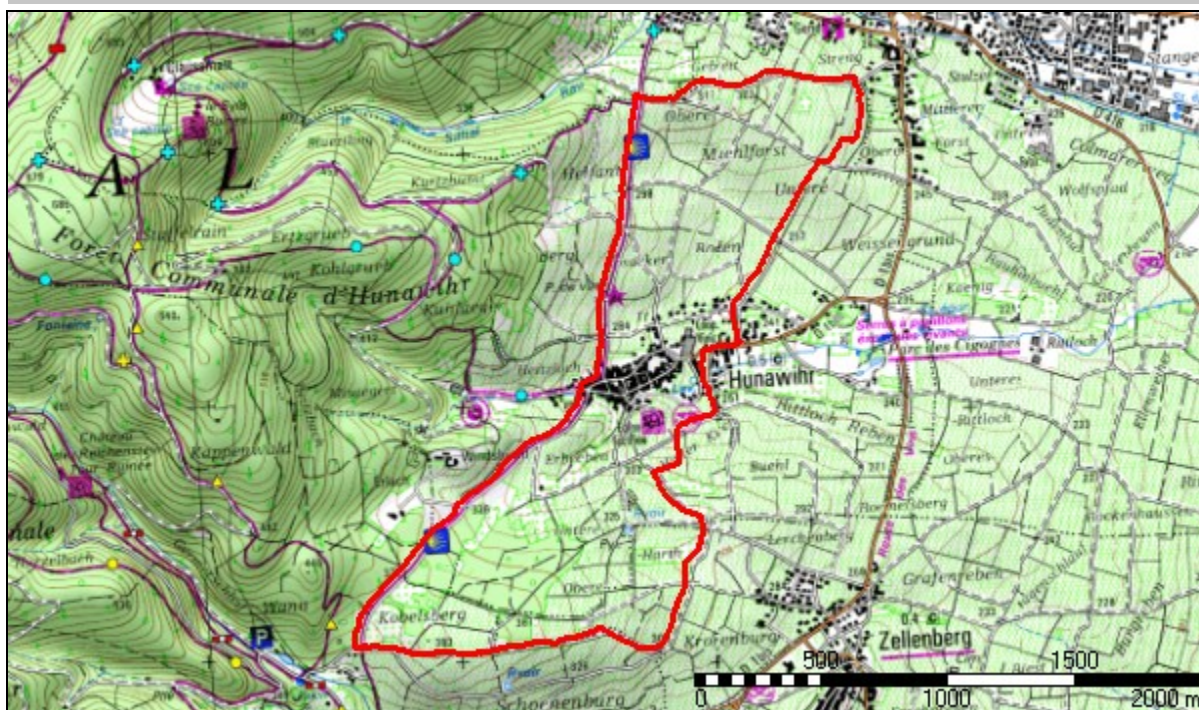


Hunawühr



Correction de la lecture boussole : $3^{\circ} 2' 9.6''$ (2007)
Variation annuelle de cette correction : $6.60'$

Début:	970113.62 / 2365262.43 Altitude : 247 m		
Fin:	970103.69 / 2365255.36 Altitude : 247 m		
Distance à plat	7725.29 m	Distance réelle	7725.29 m
Altitude minimum	247 m	Altitude maximum	379 m
Dénivelée positive	223 m	Dénivelée négative	223 m
Différence d'altitude	0 m	Temps de marche	2 h 15 min
Durée totale	2 h 15 min	Temps de pause	0 h 00 min
Type d'activité	Randonneur		